

7 permanences et 4 points relais  
permettent de se rapprocher de notre public, au coeur des quartiers

Légende

- Limites de la zone d'une antenne
- Limites des quartiers
- Bureaux de l'antenne
- Permanence de l'antenne
- Plateaux collectifs
- Argos

**QUARTIERS NORD**  
2 rue Ernest Renan (31200)  
**Secteur 3 Toulouse Nord**

**CENTRE**  
24 rue Garipuy (31500)  
**Secteur 1 Toulouse Centre**  
**Secteur 4 Toulouse Est**

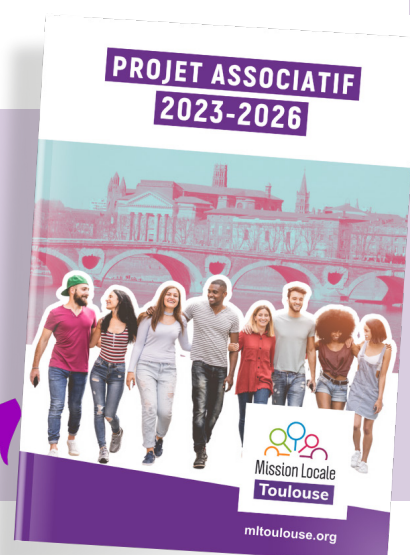
**QUARTIERS EST**  
et annexe  
6 rue Valentina Terechkova (31400)  
**Secteur 5 Toulouse Sud-Est**

**QUARTIERS OUEST**  
4 allée André Maginot (31100) **Secteur 6 Toulouse Ouest**

**RIVE GAUCHE**  
35 rue du Lot (31100)  
**Secteur 2 Toulouse Rive Gauche**



Inauguration  
antenne Quartiers Est



Retrouvez le rapport d'activité  
2023 complet  
sur notre site internet

[mltoulouse.org](https://mltoulouse.org)



En 2023 la Mission Locale Toulouse se dote d'un projet associatif ambitieux fondé sur notre histoire, nos valeurs, notre engagement professionnel et les actions que nous déployons.



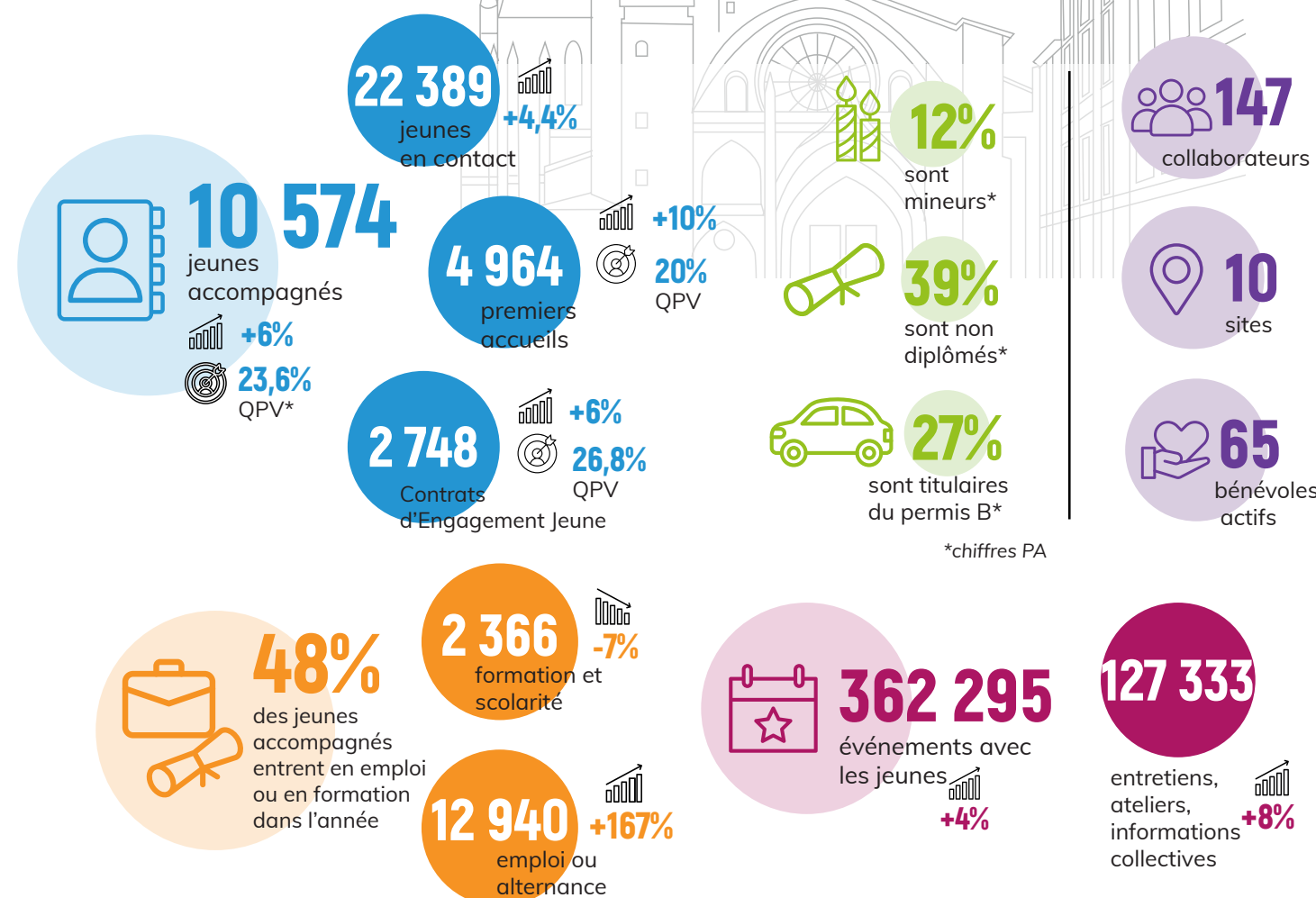
Avec le soutien de :



# Mission Locale Toulouse

ORIENTATION FORMATION EMPLOI

# 2023 À LA MISSION LOCALE



## PAROLES DE JEUNES

Cet atelier m'a été utile, oui énormément, j'étais perdu dans mon orientation, je me cherchais un peu et grâce à cet atelier - d'ailleurs je remercie ma conseillère pour me l'avoir proposé - j'ai enfin décidé ce que je voulais faire : je vais me tourner du côté restauration.

Globalement satisfaits de la MLT	85%
Satisfaits de l'accueil à la MLT	91%
Satisfaits de la relation avec leur conseiller	86%
Autonome pour trouver des solutions eux-mêmes	85%
Avoir avancé dans leur projet pro grâce à la MLT	88%

Sur 332 jeunes interrogés



## PAROLES DE JEUNES

Il y a plein de portes vers le monde du travail même sans avoir fait d'études supérieures, l'accompagnement de la mission locale est très complet.

Budget 2023  
**9 851 279 €**





# Nos Missions

ACCUEILLIR

Cette année encore, l'activité augmente notamment au travers des premiers accueils (PA) avec **4 964 jeunes accueillis** pour la 1<sup>ère</sup> fois : **+10%** par rapport à 2022 et **+36%** par rapport à 2019. Les jeunes issus des **Quartiers Politique de la ville (QPV)** restent très représentés au sein des premiers accueils (+61% en 5 ans de jeunes QPV).

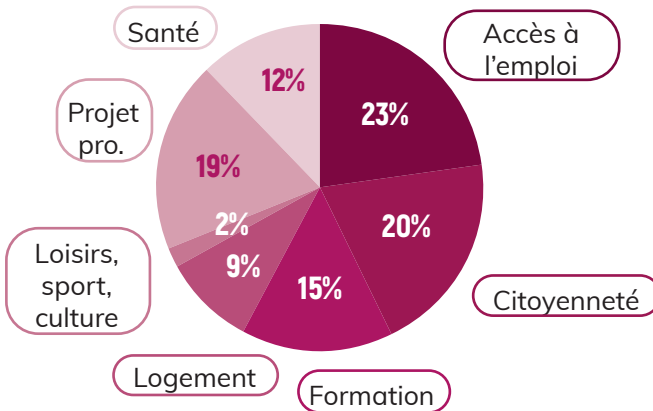
La MLT est majoritairement connue par le **bouche à oreille (+6%)**, auquel se rajoute un **nouveau critère : les réseaux sociaux et internet**.



**20%**  
de nos premiers accueils  
sont issus des QPV.

ACCOMPAGNER À 360°

Chaque jeune est suivi tout au long de son parcours par un **conseiller référent**. Des professionnels viennent soutenir cet accompagnement par des expertises spécifiques en proposant une offre de service globale et individualisée pour répondre aux besoins de chaque jeune.



## Les accompagnements spécialisés

La MLT adapte et individualise l'accueil et l'accompagnement pour certains publics spécifiques grâce à des conseillers dédiés et spécialisés :

- jeunes en habitat précaire
- jeunes sans résidence stable
- jeunes mineurs décrocheurs
- jeunes sous-main de justice
- jeunes réfugiés et primo-arrivants
- jeunes bénéficiaires du RSA
- jeunes en situation de handicap
- jeunes bénéficiaires de la protection internationale et primo-arrivants

## REPERER

La MLT développe des «actions aller vers» pour repérer et aller vers les publics NEET 16/25 ans éloignés de nos institutions en prenant appui sur un maillage de partenaires et en développant des approches ludiques et interactives.



**168**  
aller vers

**10**  
permanences  
partenaires

**206**  
jeunes  
repérés

## Les dispositifs adaptés à chacun

Un accompagnement individuel, personnalisé et intensif. 94% ont bénéficié d'un diagnostic 360 et 80% ont intégré le PACEA dans les 3 mois.



**2 748**  
CEJ  
finançables  
(objectif : 2 603)

**7%** sont mineurs

**51%** sont sans diplôme

**26%** sont issus des QPV

**7%** sont reconnus travailleur handicapé

**97%** bénéficient de l'allocation (selon ressources)

## S'ORIENTER

Découverte des métiers notamment en tension, interventions de professionnels, visites d'entreprises et de plateaux techniques, ateliers d'orientations notamment avec des casques VR pour s'immerger dans la réalité d'un métier.

## SE FORMER

**2 180** entrées en formation  
**1 869** jeunes  
**26%** QPV

**852** entrées en formation du Conseil Régional

**185** retour en formation initiale / scolarité

11 parcours sectoriels pour découvrir des secteurs d'activité



Parcours Aéro

## Top 5 des métiers exercés

Les 3/4 des métiers exercés sont dans les secteurs :

1. Transport – Logistique (**19,7%**)
2. Commerce - Vente – Grande distribution (**16%**)
3. Hôtellerie-Restaurant-Tourisme-Loisirs (**14,6%**)
4. Services à la personne et à la collectivité (**12,4%**)
5. Construction-Bâtiment-et Travaux publics (**11,9%**)



## Entrepreneuriat

La Mission Locale Toulouse s'engage afin de permettre aux jeunes d'exprimer leur envie d'entreprendre et les accompagner de l'idée au projet.



**Label RSE Impact Jeunes :**  
L'acquisition du label atteste de l'engagement fort des employeurs pour l'emploi des jeunes et pour le territoire toulousain.

Parrain de la MLT



"J'aide la jeunesse, je me sens utile. Notre entreprise est fière d'accueillir de nouveaux collaborateurs motivés. C'est «gagnant-gagnant»!"

## S'ENGAGER

Plateforme Service Civique depuis 2021  
**SERVICE CIVIQUE**  
Une mission pour choisir son métier de l'été

**216** contrats signés par les jeunes

**+49%**

**24%** issus des QPV  
**64%** sont des femmes

**10** nouveaux partenaires



Civic Dating

TRAVAILLER