

**NOS MISSIONS**

- **Repérer, informer, accueillir, orienter et accompagner,**
- **Coconstruire** avec le jeune son projet professionnel,
- **Déployer** un accompagnement personnalisé vers l'insertion et l'autonomie du jeune,
- **L'approche globale\*** comme essence de l'accompagnement,
- Une **compréhension fine** des besoins et des attentes de la jeunesse,
- **Soutenir** les employeurs dans leur processus de recrutement et intégration des jeunes,
- **Créer** la mise en relation avec le monde économique et les jeunes.

\*L'approche globale de l'accompagnement permet d'identifier l'ensemble des enjeux de la jeunesse (formation, orientation, mobilité, logement, santé, accès aux droits, confiance, etc.) d'avancer par étape et de lever les obstacles, en lien avec les partenaires du territoire.

**NOS SPÉCIFICITÉS**

- **Garantir** un accueil inconditionnel et un accès aux droits pour tous les jeunes qui le souhaitent sur le territoire,
- Une **proximité** avec les élus locaux, les jeunes et les acteurs économiques et associatifs des territoires.

**CONTRIBUTION À LA VIE ÉCONOMIQUE D'UN TERRITOIRE**

La Mission Locale Toulouse est essentielle :

- à **l'insertion durable de tous les jeunes** (issus des QPV, en situation de handicap, jeunes diplômés en recherche d'emploi, repérage des jeunes les plus éloignés de l'emploi avec l'équipe Re.Mob, mineurs décrocheurs etc.),
- au **soutien aux employeurs** (découvertes métiers, appui dans les recrutements, suivi en emploi, etc.),
- à **l'entrepreneuriat** des jeunes (la MLT est labellisée Groupement de créateurs avec des équipes et des espaces dédiés à l'émergence de projets de création).

**Besoin de recruter ?**

**Contactez-nous !**

La Mission Locale Toulouse vous accompagne dans vos projets de recrutement !



« C'est une vraie valeur ajoutée d'être en partenariat avec la Mission Locale. »

Parole d'employeur



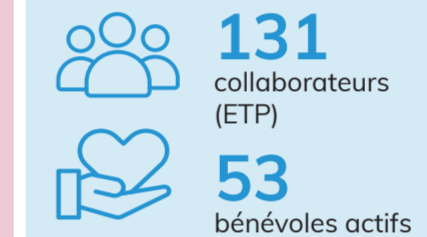
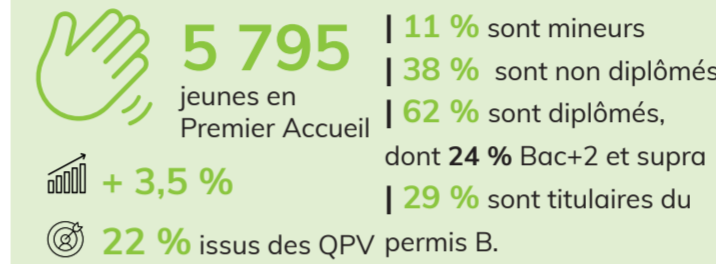
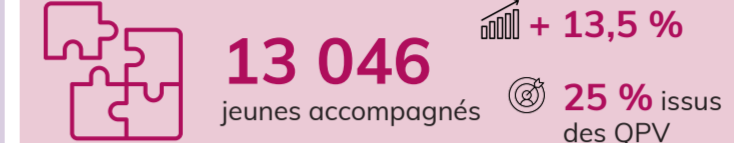
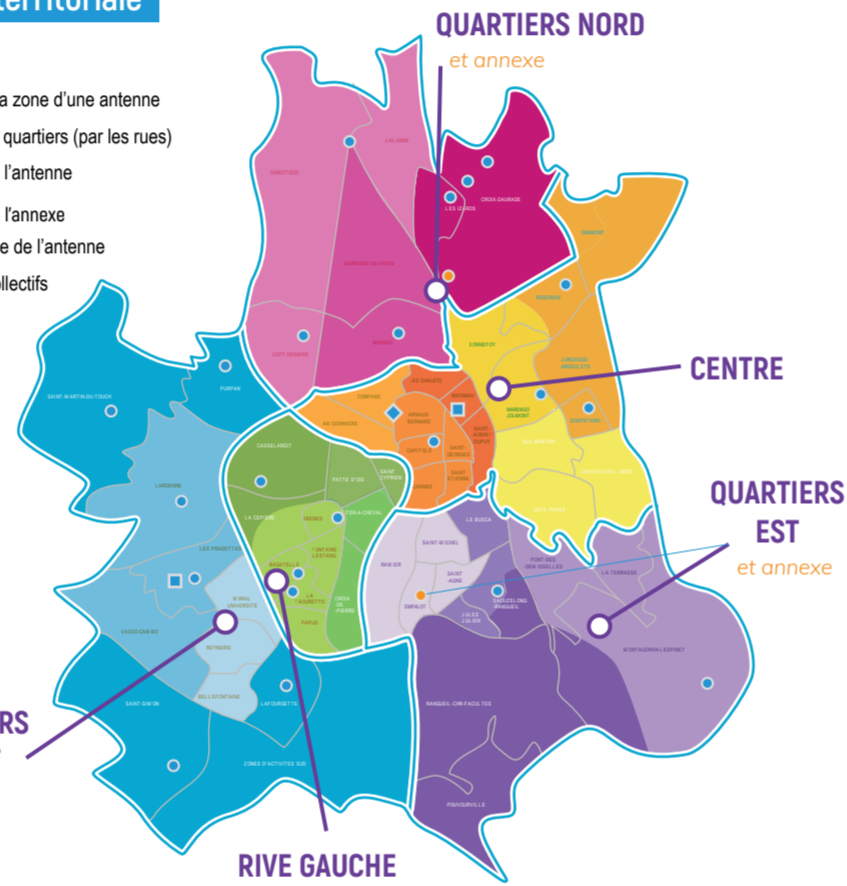
**RETROUVEZ LA VERSION COMPLÈTE**  
du Rapport d'Activité 2025

Avec le soutien de :



**Répartition territoriale**

- Légende
- Limites de la zone d'une antenne
  - Limites des quartiers (par les rues)
  - Bureaux de l'antenne
  - Bureaux de l'annexe
  - Permanence de l'antenne
  - Plateaux collectifs
  - Argos



**Labellisation nationale**

La Mission Locale Toulouse est labellisée et engagée depuis 2024 dans une démarche d'amélioration continue. C'est un gage de la qualité du service rendu aux jeunes, aux employeurs et à l'ensemble de nos nombreux partenaires du territoire.

**Satisfaction des jeunes**

- **87 %** recommandent la Mission Locale à leurs amis.
- **84 %** estiment l'accompagnement utile dans leur recherche d'emploi/formation.
- **87 %** se sentent en confiance.

**86 %** se sentent accompagnés à l'autonomie, à trouver des solutions par eux-mêmes.

**92 %** se sentent bien accueillis.

« La Mission Locale Toulouse m'a énormément aidé, autant sur le plan professionnel que personnel. »

Parole de Jeune



# NOS MISSIONS

## 1 REPÉRER

### La MLT sur le terrain

| 21 permanences pour couvrir l'ensemble du territoire et être au plus près des jeunes.

| 765 jeunes accompagnés, soit + 53 % par rapport à 2024.

La Mission Locale Toulouse, agit prioritairement dans les quartiers prioritaires de la ville. Elle est signataire du contrat de ville 2024-2030.

### Allers-vers



Le dispositif Re.Mob, financé par l'Etat, porté par un consortium de 6 partenaires, vise à repérer, remobiliser et réorienter les jeunes les plus éloignés de l'emploi.



- | 1 324 jeunes en contact.
- | 233 jeunes repérés.
- | 194 jeunes remobilisés.



Action de repérage Re.Mob

### Entrées en situation emploi

| 15 699 situations, dont 13 665 CDD, 1 342 CDI, 604 apprentissages, 75 créations d'activité.

Déployé depuis mai 2025, Altern'UP accompagne les jeunes vers l'alternance en sécurisant leur parcours.



### Satisfaction employeurs

« Tout est fluide, les process sont établis, nous savons qui contacter. »

Parole d'employeur

| 88 % estiment que les profils orientés sont adaptés et | 91 % estiment que la MLT les connaît bien.

### Parrainage

| 53 bénévoles, | 276 jeunes filleuls, dont 62,5 % des filleuls sont sortis du parrainage pour entrer en emploi ou en formation.

« En atelier, je repère très vite les jeunes qui ont la patate et qui sourient. Je m'accroche à eux pour capter leur énergie. Je suis bluffée par leur résilience, leurs parcours cabossés, il y a beaucoup d'énergie à travailler avec eux. »

Isabelle, marraine

### Le réseau Impact Jeunes

| 36 entreprises labellisées dont 20 nouvelles en 2025. | 13 signataires de la charte.



### Entrepreneuriat

| 174 jeunes sensibilisés. | 122 jeunes accompagnés. | 4,5 séances de travail par jeune. | 43 % des jeunes ont repris une activité.



| 2 lieux : RIOE et Annexe Nord. | 420 porteurs de projets/entrepreneurs. | 1 sur 2 issus des QPV/proche QPV. | 100 animations.



## 5 S'ENGAGER

Depuis 2021, la Mission Locale Toulouse détient l'agrément « plateforme du service civique » :

| 340 jeunes en missions. | 21 organismes à but non lucratif. | 8 nouveaux partenariats.



## 2 ACCUEILLIR

| 5 795 jeunes accueillis pour la 1<sup>re</sup> fois dont 1 269 jeunes habitant d'un QPV (22 %). La hausse des premiers accueils est importante (+ 3,5 % / 2024 et + 59 % / 2019). Les jeunes issus des QPV sont eux aussi plus nombreux (+ 3,5 % / 2024 et + 59 % / 2019).

### Zoom Jeunes diplômés

| 62 % sont des femmes. | 14 % sont diplômés bac + 3 et supra.

La MLT a réalisé en 2025 en consortium avec la Mission Locale Haute-Garonne et Face31 le projet Trait d'Union. L'objectif est de répondre aux problématiques d'accès à l'emploi des jeunes diplômés Bac +2 et +, principalement issus des QPV, tout en accompagnement les employeurs dans leurs recrutements.

LES RÉUSSITES DES JEUNES | 137 jeunes accompagnés. | 98 sorties, dont 87 % sont positives.



« Depuis mon arrivée en France et mon inscription à la MLT, j'ai pu m'intégrer, découvrir la France et bénéficier d'un accompagnement à tous les niveaux, notamment au niveau de mes droits du handicap, de la formation et de l'emploi. »

Parole de jeune



### Accompagnements spécialisés

- MINEURS
- JEUNES SOUS MAIN DE JUSTICE
- BÉNÉFICIAIRES DU RSA
- EN SITUATION DE HANDICAP
- SANS RÉSIDENCE STABLE



## 4 S'ORIENTER, SE FORMER



Visite de l'EHPAD Sainte-Monique

### Impact du bouche à oreille et de la présence digitale

- | 51 % des jeunes ont été accueillis sur les conseils de leurs familles et de leurs amis.
- | 19 % indiquent avoir une problématique de logement.
- | 29 % sont titulaires du permis B.
- | 6 % ont 1 ou + enfant.

« Tout est bien pensé, inclusif et intuitif, le personnel est bienveillant et donne des conseils utiles et encourageants. »

Parole de jeune

Ecoutez le témoignage de Mathilde, une jeune accompagnée à la MLT, dans le cadre de Trait d'Union entreprises jeunes diplômés.



| 13 046 jeunes accompagnés (+ 14 % par rapport à 2024 et + 73 % depuis 2019) dont 25 % issus des QPV.

L'ACCOMPAGNEMENT 360° La diversité des propositions met en exergue l'action à 360° de la Mission Locale Toulouse avec les jeunes.

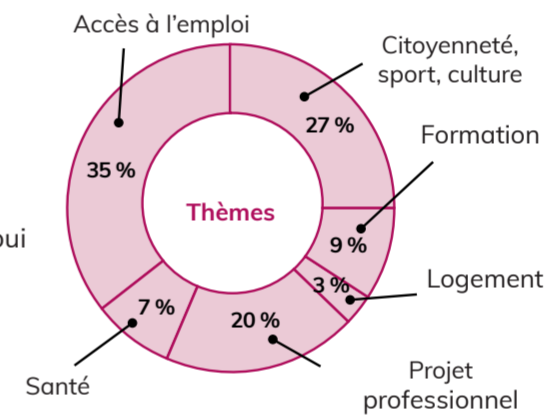
### Des dispositifs adaptés à chacun

| 621 jeunes en PAO (Parcours d'Appui et d'Orientation). | 4 669 jeunes en PACEA. | 2 602 jeunes en CEJ (Contrat d'Engagement Jeunes).

### Plateforme RIOE

Lieu d'accueil, d'aller vers, d'orientation pour l'emploi du public Grand Mirail (jeune et +26ans) en structurant le partenariat local.

| 200 bénéficiaires accompagnés par l'animatrice RIOE.



## 3 ACCOMPAGNER

DÉCOUVRIR LE MONDE PRO ET RENCONTRER DES PROFESSIONNELS

| 35 visites d'entreprises et d'organismes de formation. | 271 découvertes métiers dont 69 % suivies d'une session de recrutement.

### INCLUSION NUMÉRIQUE

| 627 ateliers (accès aux droits, sécurisation des usages en ligne, création d'outils de candidatures, développement de compétences transférables, CV, recherches...).

FORMATION

| 1 250 entrées en formation pour 1 125 jeunes. | 275 retours à la scolarité. + 30 %. | 633 entrées en formation du Conseil Régional.